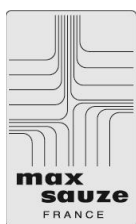


Luminaire



Ekilux est une société d'édition, située en Provence, dans le sud de la France. Créée par **Sebastien Sauze**, le fils de Max Sauze, qui reprend la production des luminaires en lames d'aluminium conçus à la fin des années 60.

Ces luminaires s'inscrivent désormais dans un mouvement design et contemporain. Telle une renaissance, ils assurent la transition entre la période novatrice des 70 et le marché actuel.

La marque "**MAX SAUZE**" évolue et s'enrichit de nouveautés depuis maintenant quelques années. La ligne esthétique reste la même tout en apportant certains changements propres à la demande contemporaine.

Pour marquer cette évolution et assurer sa pérennité **Sébastien** créé "**Ligne SAUZE**" qui englobe désormais toute la gamme actuelle ainsi que les créations futures.

EKILUX, c'est d'abord un équilibre, une harmonie entre les formes. L'ajustement des proportions, les matières qui jouent sur l'aspect de surface, et au final le rendu lumineux qu'il faut apprivoiser. Chacun de ces 4 éléments a ses propres valeurs, caractéristiques et limites, puis interagit avec les autres.

Max Sauze est passé maître dans l'art de jouer avec ces éléments. Depuis plus de 60 ans il imagine, conçoit, crée toutes sortes de formes en multipliant les matériaux. Ces formes peuvent être libres de toutes références, de toutes connotations, pour être simplement ce qu'elles sont, c'est-à-dire belles et mystérieuses à regarder, en laissant l'observateur ouvert sur son imaginaire, ou bien liées à un sujet, phrase, expression, réflexion, jeu de mots, pour être sublimées ou, d'une manière plus ludique, tournées en dérision avec une touche de poésie. Telles des sculptures, les luminaires **Ligne SAUZE** se doivent d'être aussi beaux éteints qu'éclairés.

Pour conserver cet état d'esprit, **Sebastien Sauze** a voulu concentrer son travail entre art et artisanat. Les valeurs s'appuient sur une relation avec la matière. A l'image d'un ébéniste qui caresse le bois, le métal se doit d'être maîtrisé, il cache une invisible alchimie.

Le savoir-faire est au centre de l'activité et détermine l'objet fini. Toutes les opérations sont réalisées à la main. De la matière première à la transformation en objet fini, les opérations se comptent par milliers pour les grands modèles. Chaque étape d'un luminaire nécessite beaucoup de temps, d'espace et une dose de passion.

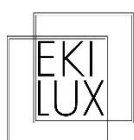
L'outil mécanique est un compagnon, souvent conçu pour un besoin spécifique, il forme un couple homme machine en perpétuelle quête d'amélioration. Les formes sont variées, évoluant dans une géométrie spatiale où l'évidence prend toute sa force.

Prenant exemple sur ce que la nature a façonné, par la logique du chemin le plus efficace, **Ligne SAUZE** s'efforce d'en reproduire les méthodes. D'un désordre relatif naît une organisation, par la répétition, le tri, l'alignement. Une certaine beauté apparaît, telle que nous la percevons dans notre culture.

Pour répondre aux besoins les plus variés de la demande, la gamme des luminaires s'étend de la petite lampe de chevet au lustre de 1 mètre de diamètre, en passant par des lampes à poser sur table ou sur sol.

L'offre en finition Aluminium couvre les aspects mat et brillant. D'une lumière vive par l'incolore « Argent », "Inox brossé", « Bronze » et « Saumon brossé », on peut choisir les brillants, « Cuivre » et « Doré » pour une ambiance particulièrement chaleureuse, et depuis 2016 le "gun Métal" noir brillant aux reflets profonds.

Cette offre permet de se placer au sein des intérieurs les plus variés, qu'ils soient contemporains ou anciens. C'est par cette identité sculpturale que les lumières **Ligne SAUZE** marquent leurs empreintes.



Based in Provence in the South of France, **Ekilux** was born of **Sebastien Sauze's** desire to relaunch production of the iconic slatted aluminium lamps designed by his father **Max Sauze** at the end of the 1960s. Since their inception, these lamps have never lost their relevance to contemporary design. Like a small Renaissance, they bridge the gap between the innovative 70s, when designers were bursting with creativity, and today's globalised economic market.

The brand "MAX SAUZE" evolving and enriched with new a few years now. Cosmetic line remains the same while making some changes specific to contemporary application.

To mark this evolution and ensure its sustainability **Sébastien** created "**Ligne SAUZE**" brand which now includes the whole current range and future creations.

EKILUX meaning balance and light – expresses the quest for harmonious equilibrium between form, proportion, materials and surface effects, which work together to yield a particular quality of light. Each of these four elements has its own values, characteristics and limits, alone and in interaction with the others.

Max Sauze has achieved total mastery over these elements. For over 60 years he has been conceiving, designing and creating all kinds of shapes in a multiplicity of materials. These forms are sometimes devoid of any reference or connotation – they are what they are, simply: objects of mystery and beauty, allowing the viewer's imagination free rein – or they can give playful, sometimes poetic, expression to his associations with a subject, a sentence, an expression, a thought or a pun. Like sculptures, **Ligne Sauze's** lamps are designed to be always beautiful, whether they are lit or not.

In the same spirit, **Sebastien Sauze** decided his work would also marry art with craftsmanship. His values arise from his deep feeling for his materials. Like the wood smoothed by the experienced hands of a cabinetmaker, metal also needs to be mastered to reveal its hidden alchemy; it has a past.

The highly skilled production at the heart of Sebastien's workshop is essential to the finished object. Everything is done by hand, from raw material to transformation into a completed object, in a series of deft operations that can run into the thousands on larger models.

Each stage in making a lamp requires a great deal of time, sufficient space – and passion.

Mechanical tools are faithful companions. Often designed for a very specific purpose, each tool continues to evolve in response to the artisan's needs as he constantly seeks to improve his workmanship. The shapes are varied, unfolding in a spatial geometry where the form they take becomes self-evident.

Drawing inspiration from the workings of nature which follow the path of least resistance, **Ligne SAUZE** endeavours to reproduce its methods. From relative disorder emerges organisation, through a process of repetition, sorting and alignment. A certain form of beauty is born, as viewed through the eyes of our culture.

To meet our customers' varied needs, our range extends from small bedside lamps, through table lamps and floor lamps, to chandeliers with a one-metre diameter.

The aluminium range comes in both matte and glossy finishes, with either the vivid light of the colourless "Silver" , "Inox" , "Bronze" and "Salmon", or the warmer ambiance of the glowing "Copper" and "Golden" models. This wide range means **Ligne SAUZE** lamps are a perfect fit for any interior, whether contemporary or traditional, and it is through their sculptural identity that they can be recognised anywhere.





Orion 48 cm - Modèle Doré / Gold



Orion 48 - Modèle Argent / Silver

*1 * E27 , 70 w Halogene*



Orion 48 Modèle Cuivre / Copper



Longueur du câble sur demande

cable length on request

1 Halogene 70 w , E27



Orion sur piètement acier nickelé , abat-jour Argent , hauteur 110 cm

Floor Orion with nickeled support , lampshade Silver , size 110 cm

1 Halogène 70 w, E27 , variateur / Dimmer





Modele Saumon , toute finition disponible en 110 cm , 140 cm et 170 cm , variateur
Model Salmon , available with 110 cm , 140 cm and 170 cm , dimmer



Orion 60 cm Argent / Silver
*1 * Halogene 105 W*



Restaurant Paris , Orion 60 cm saumon / Salmon
1 * Halogene 105 W



Orion 75 cm saumon / Salmon
1 * Halogene 105 W



Longueur du câble sur demande
cable length on request



*Hotel Sofitel Paris , Orion 75 & 48 cm Or / Gold
3 * Halogene G9, 3 * 42 W*



Orion 60 cm sur piètement / Floor Orion 60 cm / Gun Metal
1 * Halogene E27, 105 W



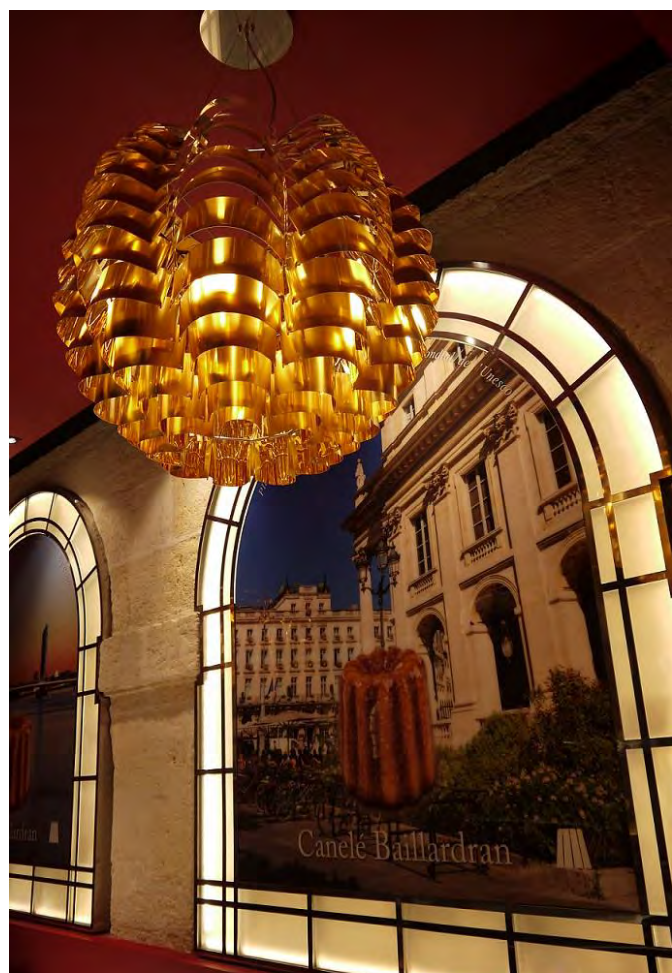
Orion 48 cm Gun Métal

Shop Marseille



Orion 75 Cuivre / Copper

Bordeaux





Orion 100 cm cuivre / Copper
2 * Halogene 105 W



Projet privé , Orion 130 cm cuivre / Private house Orion 130 cm copper
4 * Halogene 105 W



*Projet Geneve , 5 * Orion 100 cm Argent , montage LED
Special Project Geneve , 5 Orion 100 cm silver, LED*



*Projet Geneve , 5 * Orion 100 cm Argent , montage LED
Special Project Geneve , 5 Orion 100 cm silver, LED*



*Projet Geneve , 5 * Orion 100 cm Argent , montage LED
Special Project Geneve , 5 Orion 100 cm silver, LED*





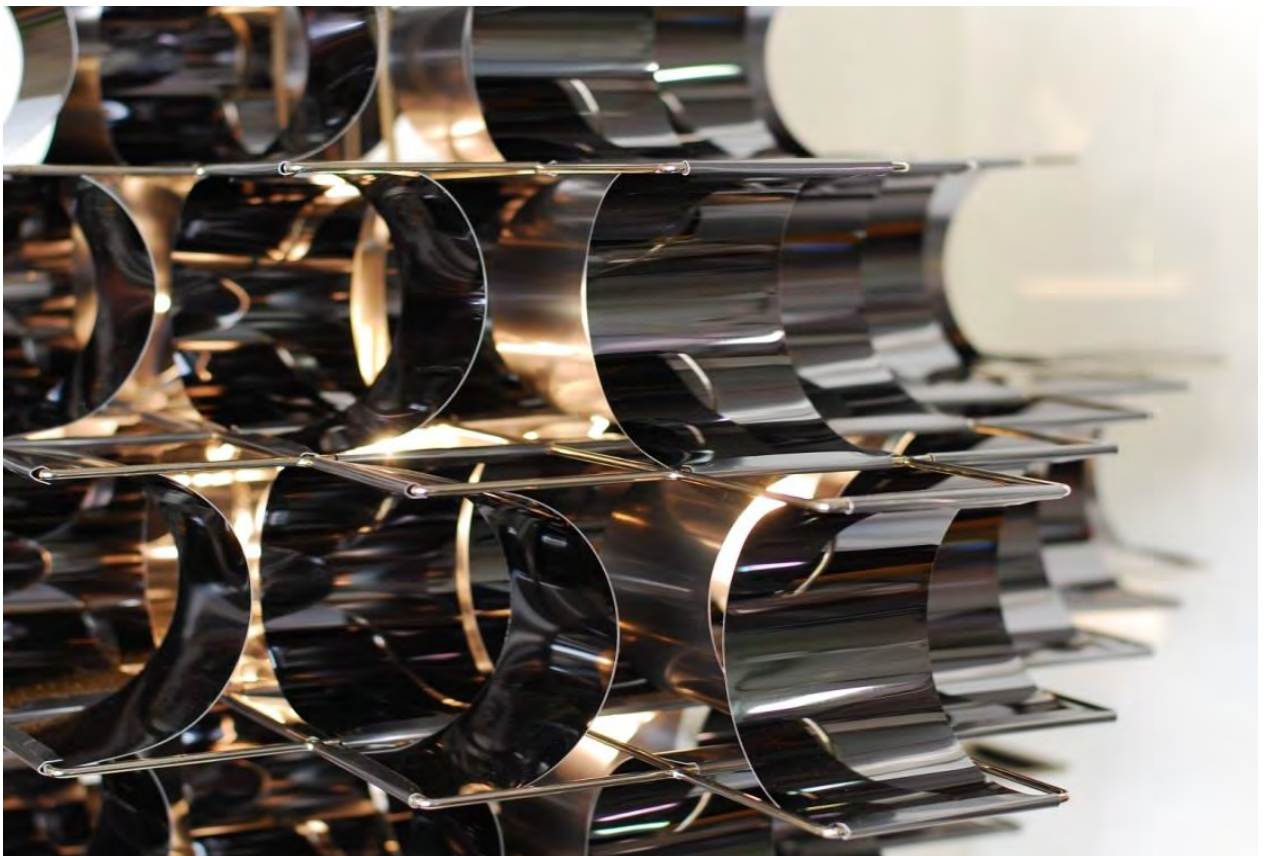
Cassiopée , 77 cm cuivre / Copper

1 * E27



Cassiopée , 77 cm Or / Gold

1 *E27



Cassiopée , 95 cm Gun Metal / Série spéciale / Special Product



Cassiopée 7 plans - 70 cm Cuivre / 7 levels - 70 cm Copper





Andromede Argent / silver



Saumon / Salmon

*Andromede , 38 cm * 32 cm*

*1 * halogene E27 42 W*



2 * *Andromede Saumon* 23 cm * 30 cm

1 * E14

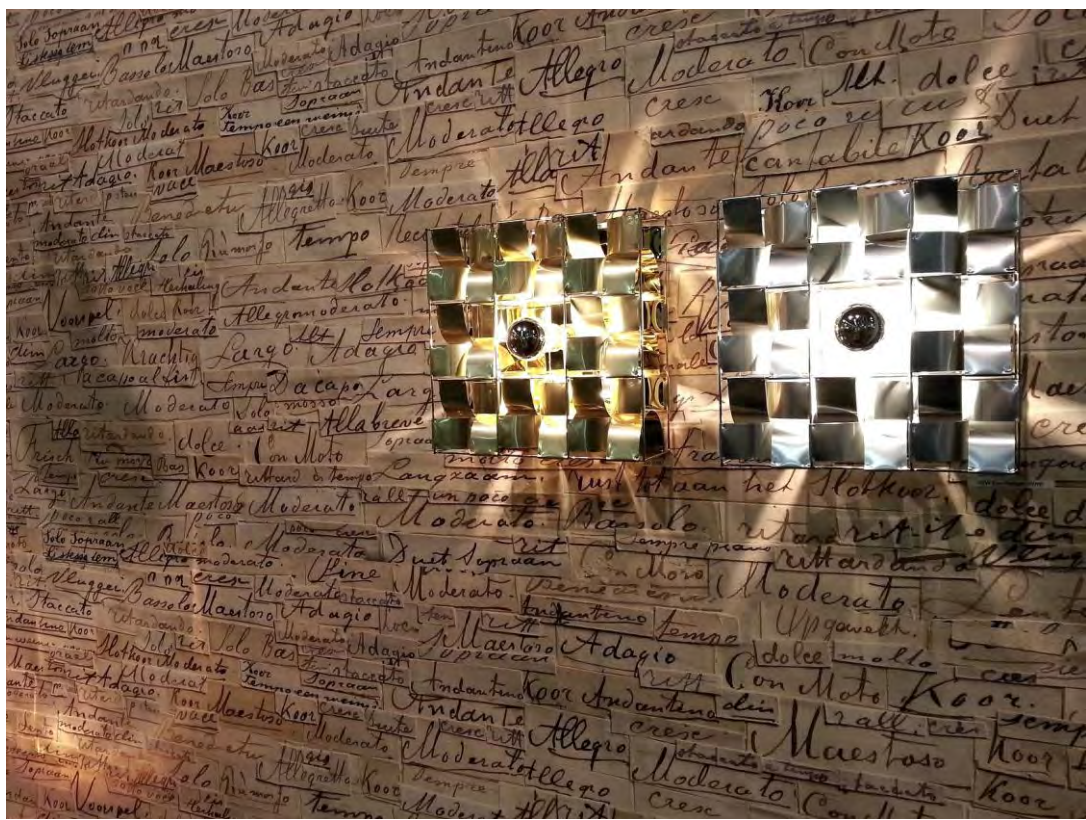


Andromede Bronze, 38 cm * 32 cm

1 * E27



Atlas Cuivre / Copper



ATLAS , 32 cm * 32 cm Or et Argent / Gold & silver

1 * E27 60 W Deco



ATLAS & Ganymede Or / Gold



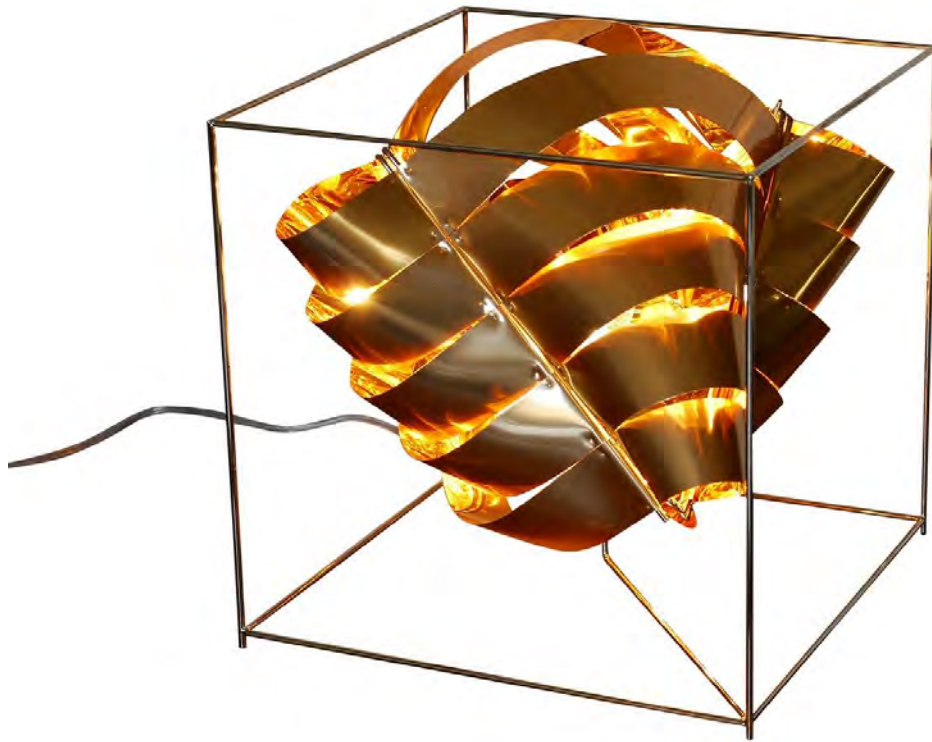
ATLAS Or et Saumon / Gold & Salmon

1 * E27 60 W Deco



AURIGA table , Argent et Cuivre / Silver & Copper
70 cm * 35 cm

1 * E14 42 W Halogene or LED 4 w



*AURIGA Cube , 29 cm * 29 cm cuivre / Auriga Cubic Copper*

*1 * E14 42 W Halogene*



AURIGA cube Inox / 1 * LED 4 W

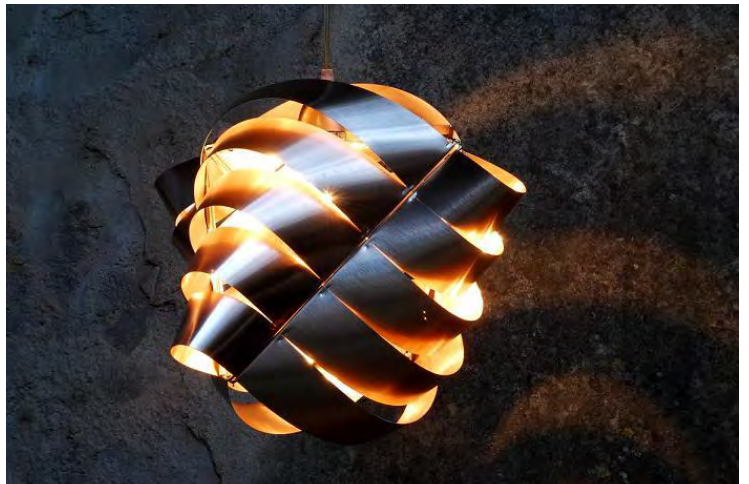


AURIGA Table & Cube cuivre / Copper

1 * E14 42 W Halogene



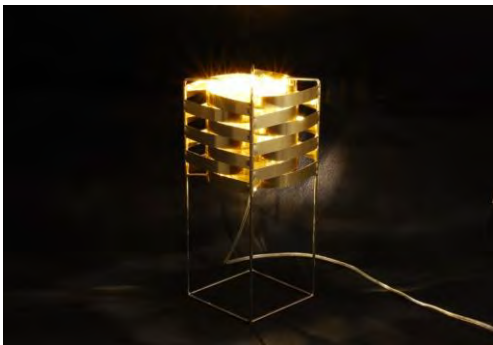
*AURIGA suspension 545, 35 cm * 30 cm Or / Gold
1 * G9 42 W Halogène*



*AURIGA suspension 560, 40 cm * 35 cm Argent & Saumon / Silver & Salmon
1 * E27 70 W Halogène*

*AURIGA 560 sur piedement 105 cm * 40 cm
AURIGA 560 floor, 105 cm * 40 cm
1 * E27 70 W Halogène variateur / Dimmer*





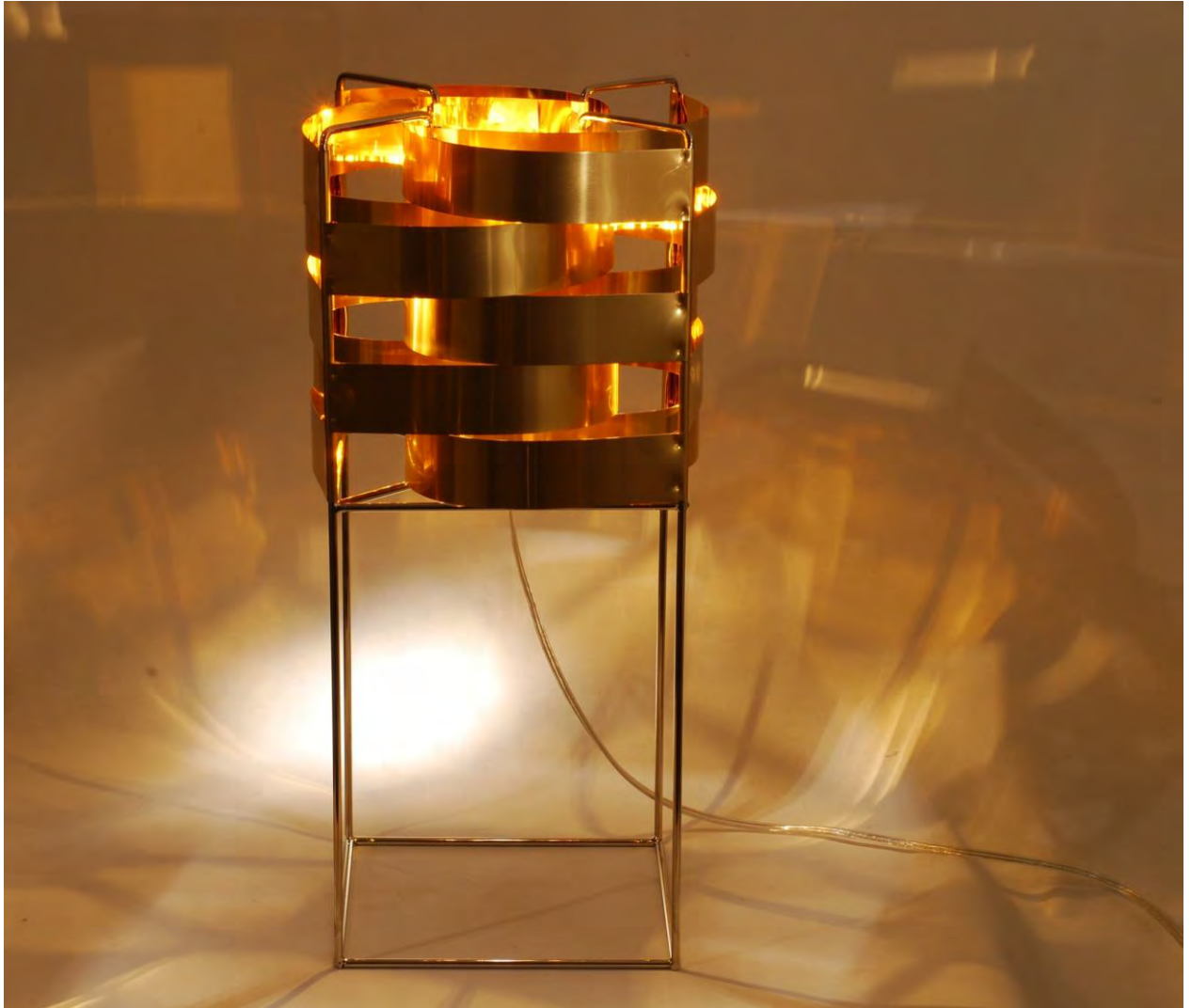
GANYMEDE 32 cm , 1 * G9



GANYMEDE 32 cm , Cuivre / Copper



GANYMEDE 32 cm , Gun Metal



*GANYMEDE 50 cm * 20 cm , Cuivre / Copper*



Saumon /Salmon

1 * E14



SIRIUS 110 cm * 24 cm , Variateur / Dimmer

Projets / Bespoke



TCHOURI 150 CM , *Projet Russe / Russian Project*

Projets / Bespoke



TCHOURI B 150 CM



TCHOURI C 150 CM

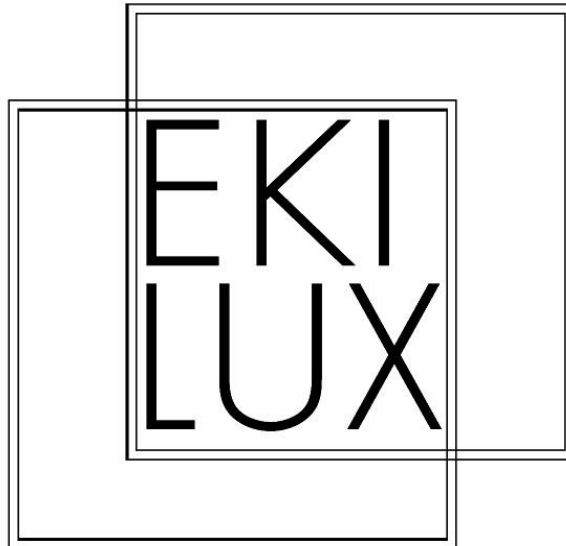
Projets / Bespoke



TCHOURI 2, Saumon , 340cm



TCHOURI 3, Saumon , 340cm



FRANCE

EKILUX SAS , 22 av de Badonviller 13410 LAMBESC

Tel (33) 04 42 92 88 99

Mob (33) 06 13 43 69 34

Fax (33) 09 57 05 33 76

ekilux@gmail.com

www.ekilux.fr

 Ligne SAUZE