



# Suspension

Notice



# Instructions de sécurité

## Attention

Ces instructions concernent votre sécurité. Veuillez les lire attentivement avant utilisation et conservez-les en vue d'une consultation ultérieure.

## Important

1. Éteignez toujours l'alimentation électrique avant l'installation ou durant toute réparation. Nous recommandons d'enlever le fusible ou d'éteindre le circuit électrique du compteur électrique général avant de procéder aux travaux d'installation (éteindre l'interrupteur ne suffit pas).
2. Ce luminaire est destiné à un usage à l'intérieur uniquement.
3. Ce luminaire ne doit pas être modifié au risque de rendre son utilisation dangereuse.
4. Maintenez le luminaire à l'abri de l'humidité et des éclaboussures.
5. Si vous avez un doute concernant l'installation, consultez un professionnel qualifié.
6. Si le câble d'alimentation extérieure souple est endommagé, contactez votre vendeur.

## Installation

1. Déballez avec précaution.

Choisissez soigneusement l'endroit où le luminaire sera placé.

Desserrez les vis latérales de la base 2 pour séparer l'attache de fixation 1 (schéma 1).

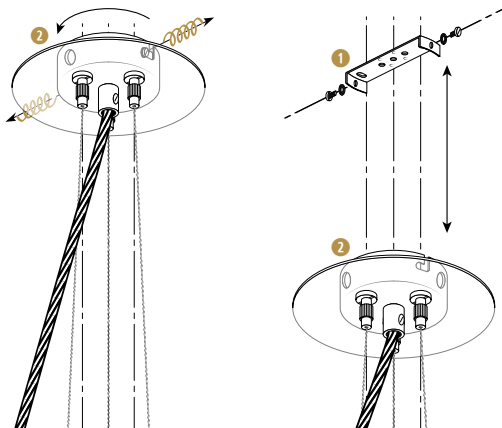


Schéma 1

2. Utilisez celle-ci comme modèle pour marquer l'emplacement des trous de fixation sur la surface de montage. Assurez-vous qu'il n'y ait aucun tuyau ou câble d'alimentation juste derrière les points de fixation, puis percez les trous de fixation sur la surface de montage. Utilisez des fixations adaptées au support et au poids du luminaire (Schéma 2).

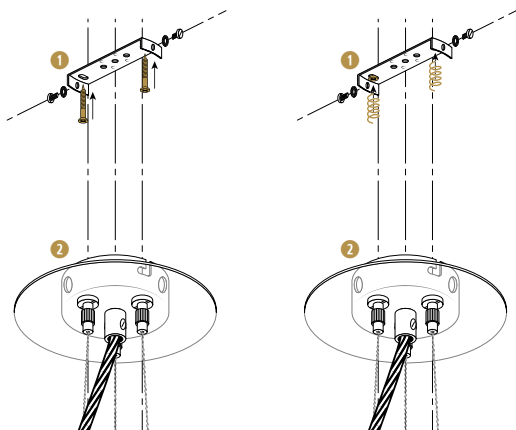


Schéma 2

3. Sortez le bloc de raccordement (3) de la base (2) et reliez les fils d'alimentation à celui-ci comme suit (Schéma 3):
- le fil de phase à la borne **L**
  - le fil du neutre à la borne **N**
  - le fil de terre à la borne de masse du luminaire.

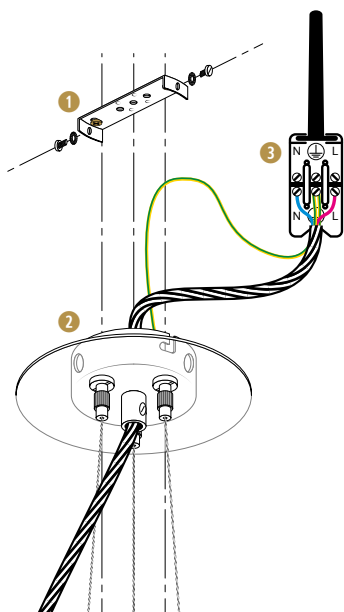


Schéma 3

Ce produit doit être relié à la terre. Si aucune prise de terre n'est disponible, consultez un professionnel.

4. Remettre le bloc de raccordement ③ dans la base ②, raccrocher la base ② à l'attache de fixation ①. Sécurisez l'ensemble en resserrant les 2 vis latérales sur le support (Schéma 4).  
Assurez-vous qu'aucun câble ne se coince durant l'assemblage.

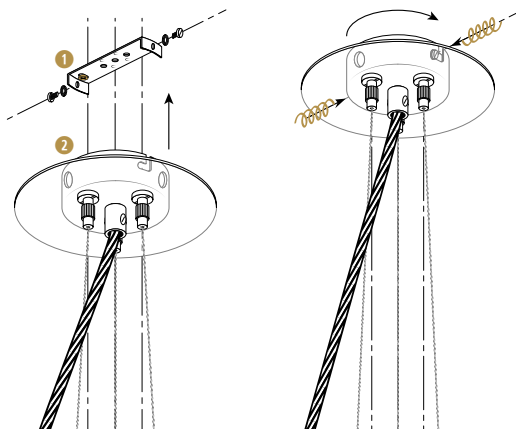


Schéma 4

5. Pour régler la hauteur et l'équilibre d'un luminaire à trois fils, utilisez les systèmes de réglages ④ situés au bout des fils de suspension (Schéma 5).  
Tout en maintenant le luminaire, poussez sur la plus fine des extrémités pour libérer le câble et relâchez pour le bloquer.  
Règlez ainsi la longueur de chaque câble pour une position fine de votre luminaire.

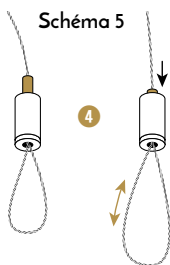


Schéma 5

6. Pour régler la hauteur d'un luminaire suspendu avec deux fils, utilisez les systèmes de réglages ⑤ situés à l'intersection des fils de suspension (Schéma 6).  
Tout en maintenant le luminaire, poussez sur la plus fine des extrémités pour libérer le câble et relâchez pour le bloquer.

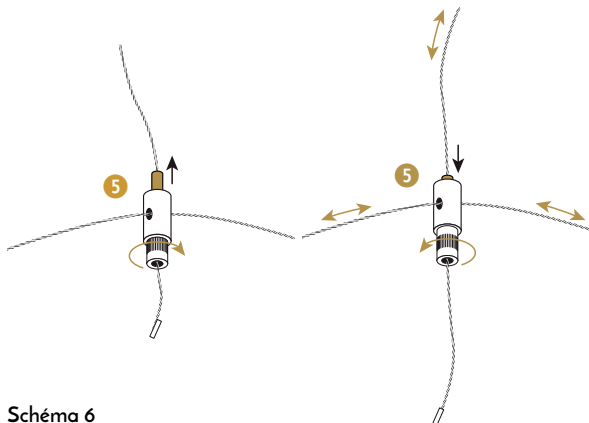


Schéma 6

7. Pour régler l'équilibre du luminaire, dévisser la vis du dessous pour libérer le câble relié en deux points au luminaire régler ce niveau et revisser pour bloquer une fois réglé.
8. Ensuite, pour affiner le niveau déplacer les fils au niveau des points d'attache à droite ou à gauche selon schéma 7 suivant.

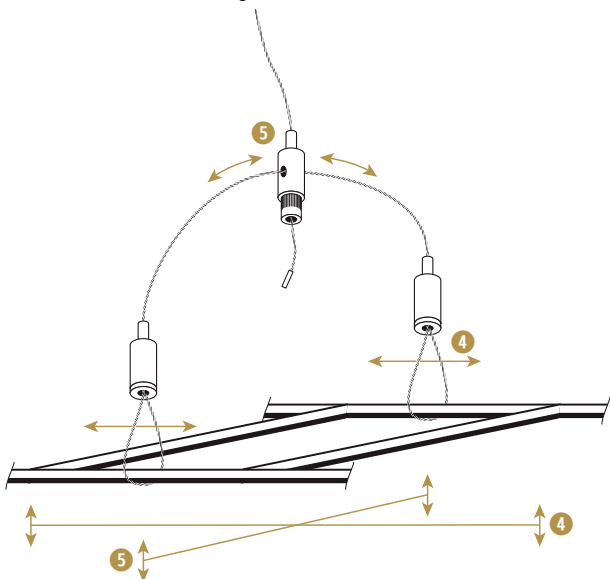


Schéma 7

9. Dans le cas de fils dépassant un mètre de longueur, le luminaire est livré avec les fils enroulés. Veuillez les replacer en suivant le schéma 8 suivant. Merci.

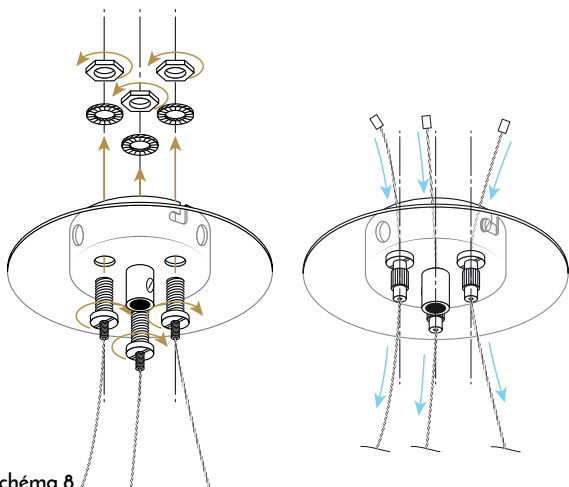


Schéma 8

10. Dans le cas d'un luminaire avec cordon électrique seul. Régler sa hauteur en suivant le schéma 9 suivant. Merci.

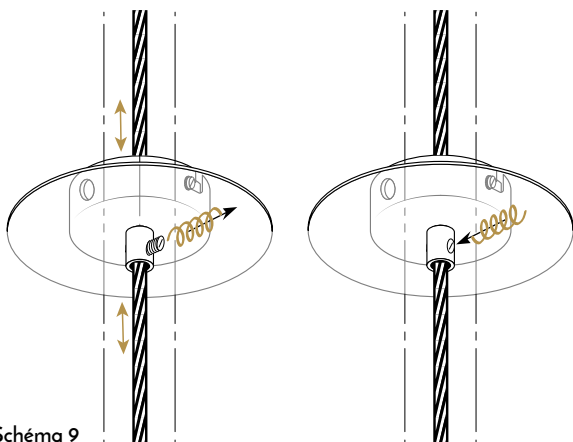


Schéma 9



Utilisation intérieure uniquement



Luminaire de classe I



Conforme aux exigences essentielles de la ou des directives européennes applicables au produit



Ne jetez pas les produits électriques et électroniques en fin de vie avec les ordures ménagères.  
Déposez-les dans une poubelle de collecte pour recyclage. Demandez conseil auprès de vos autorités locales ou de votre revendeur.

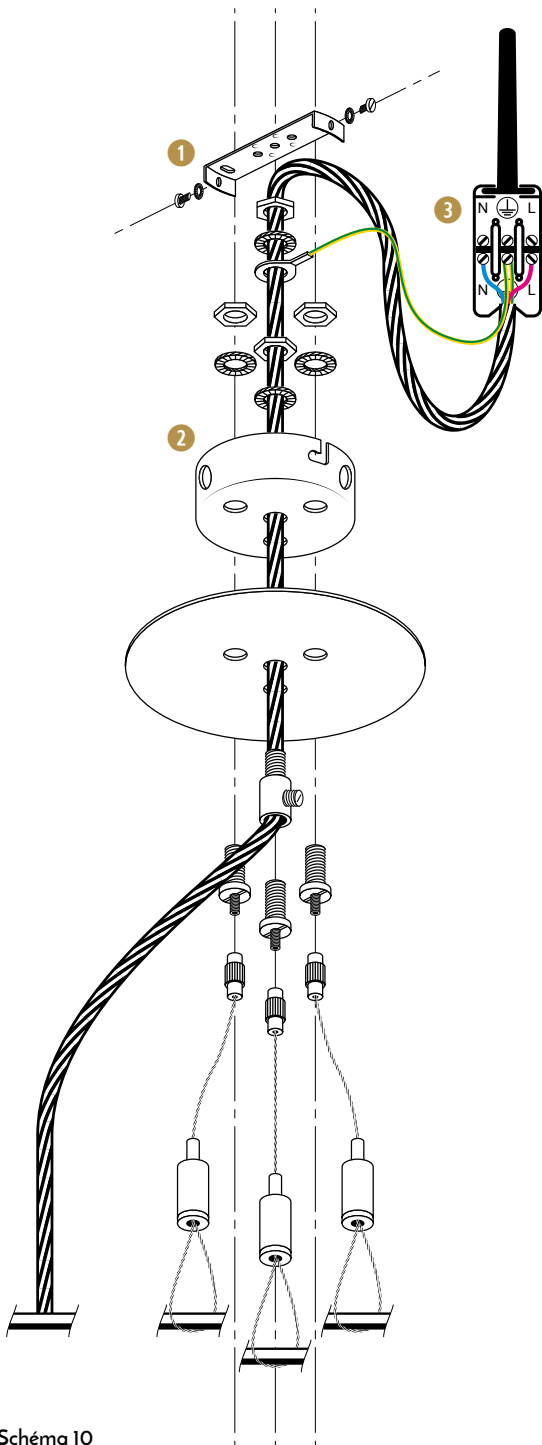


Schéma 10



**22 avenue de badonviller 13410 LAMBESC**

**Mob: + 33 (0)6 13 43 69 34**

**Tel : + 33 (0)4 42 92 88 99**

**Mail : [ekilux@gmail.com](mailto:ekilux@gmail.com)**

**Fax : + 33 (0)9 57 05 33 76**